

Коробки Plexo™



0 920 01

IP 55 - IK 07

Серый RAL 7035

Материалы: полистирол и полипропилен

Диапазон рабочих температур: от минус 25 °С до плюс 40 °С

Самозатухающие до 650 °С

Соответствуют EN 60695 2-1

Светонепроницаемая крышка

Кабельные вводы с мембранными уплотнителями

или подготовленные для уплотнителей ISO

Упак.	Кат. №	Коробки круглые влагозащищенные
5/100	0 920 01	Используйте винты Ø 5 мм или Кат. № 0 319 57 Крышка крепится к корпусу с помощью скобы 60 мм x 40 мм - 4 каб. ввода (Кат. № 0 919 10) 70 мм x 45 мм - 4 каб. ввода (Кат. № 0 919 10)
5/100	0 920 02	

	650 °С	Используйте винты Ø 5 мм или Кат. № 0 319 57 Крышка крепится к корпусу с помощью скобы 65 x 65 x 40 мм ⁽¹⁾ 7 кабельных вводов (Кат. № 0 919 10) 80 x 80 x 45 мм ⁽¹⁾ 7 кабельных вводов (Кат. № 0 919 10)
5/100	0 920 05	
5/100	0 920 12	

Коробки квадратные влагозащищенные

Используйте винты Ø 5 мм или Кат. № 0 319 57
Крышка крепится к корпусу с помощью скобы

65 x 65 x 40 мм⁽¹⁾
7 кабельных вводов (Кат. № 0 919 10)

80 x 80 x 45 мм⁽¹⁾
7 кабельных вводов (Кат. № 0 919 10)

Коробки квадратные влагозащищенные Класс II

Способы монтажа:
внутренние точки крепления - винты Ø 5 мм
внешние точки крепления - винты Ø 4 мм
Вибростойкий уплотнитель
Крышка с замками 4 x 1/4 оборота,
индикация I-O. Крышка остается прикрепленной
к коробке во время монтажа

105 x 105 x 55 мм⁽¹⁾
7 кабельных вводов (Кат. № 0 919 11)

Аксессуары

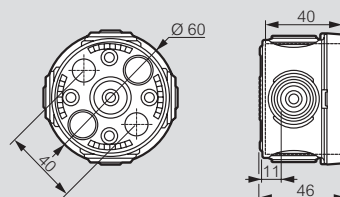
Клеммная колодка.
4 клеммы 4 мм²
Для установки в коробки Plexo

20 0 312 10

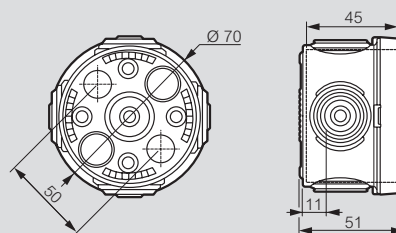
Коробки Plexo™

размеры

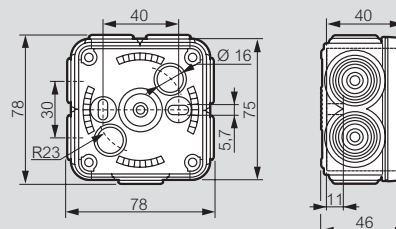
Кат. № 0 920 01



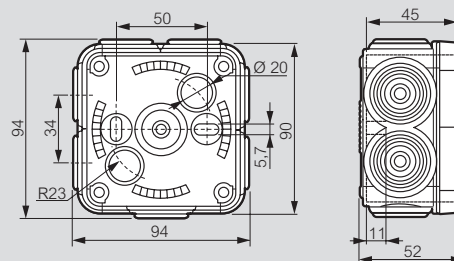
Кат. № 0 920 02



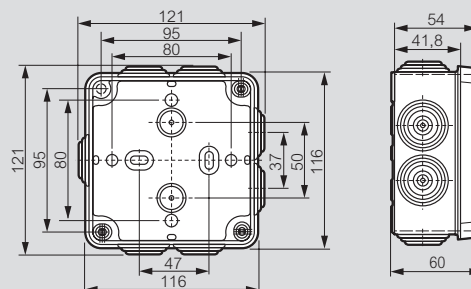
Кат. № 0 920 05



Кат. № 0 920 12



Кат. № 0 920 22



⁽¹⁾ Номинальные внутренние габариты : Высота x Ширина x Глубина

Коробки Plexo™

крышка с замками 1/4 оборота



0 920 32

0 920 52

 Размеры стр. 822

IP 55 - IK 07

Стойкость к испытанию раскаленной нитью:

750 °C (NF EN 60695 2-1)

Диапазон рабочих температур: от минус 25 °C до плюс 40 °C

Взаимозаменяемые заглушки

Крышка соединена с коробкой хомутом

(кроме коробок 310 x 240 и 360 x 270)

Замки открываются и закрываются поворотом на 1/4 оборота.

Маркировка на замках 0 - открыто, I - закрыто

Монтаж с установкой по уровню

- 2 или 4 внутренних крепежных отверстия (винты \geq 5 мм макс.)- 4 внешних (винты \varnothing 4 мм макс.)

- Кронштейны Кат. № 0 358 02

Класс II обеспечивается заглушками

(поставляются в комплекте) для винтов

Упак.	Кат. №	Коробки квадратные влагозащищенные
1	Серый RAL 7035 0 920 32	130 x 130 x 74 мм ⁽¹⁾ 10 уплотненных кабельных вводов для кабелей и труб \varnothing 4 - 25 мм
1/20	Серый RAL 7035 0 920 42	155 x 110 x 74 мм ⁽¹⁾ 10 уплотненных кабельных вводов для кабелей и труб \varnothing 4 - 25 мм
1/10	0 920 52	180 x 140 x 86 мм ⁽¹⁾ 10 уплотненных кабельных вводов для кабелей и труб \varnothing 4 - 32 мм
1/10	0 920 62	220 x 170 x 86 мм ⁽¹⁾ 14 уплотненных кабельных вводов для кабелей и труб \varnothing 4 - 32 мм
1	0 920 82	310 x 240 x 124 мм ⁽¹⁾ 24 уплотненных кабельных ввода для кабелей и труб \varnothing 4 - 40 мм
1	0 920 92	360 x 270 x 124 мм ⁽¹⁾ 24 уплотненных кабельных ввода для кабелей и труб \varnothing 4 - 40 мм

Упак.	Кат. №	Коробки прямоугольные влагозащищенные
1/20	Серый RAL 7035 0 920 42	155 x 110 x 74 мм ⁽¹⁾ 10 уплотненных кабельных вводов для кабелей и труб \varnothing 4 - 25 мм
1/10	0 920 52	180 x 140 x 86 мм ⁽¹⁾ 10 уплотненных кабельных вводов для кабелей и труб \varnothing 4 - 32 мм
1/10	0 920 62	220 x 170 x 86 мм ⁽¹⁾ 14 уплотненных кабельных вводов для кабелей и труб \varnothing 4 - 32 мм
1	0 920 82	310 x 240 x 124 мм ⁽¹⁾ 24 уплотненных кабельных ввода для кабелей и труб \varnothing 4 - 40 мм
1	0 920 92	360 x 270 x 124 мм ⁽¹⁾ 24 уплотненных кабельных ввода для кабелей и труб \varnothing 4 - 40 мм

Коробки Plexo™

аксессуары



0 919 15



0 919 16



0 358 02



0 358 00

Упак.	Кат. №	Запасные мембраны
50	0 919 10	Для труб диаметром до 16 мм и кабелей диаметром до 20 мм
50	0 919 11	Для коробок с крышкой, прикрепленной скобой \varnothing 25 максимум
50	0 919 14	Для коробок 105 x 105 x 55 мм (Кат. № 921 36) \varnothing 20 максимум
50	0 919 15	Серый (RAL 7035) \varnothing 25 максимум
50	0 919 16	Серый (RAL 7035) \varnothing 32 максимум
50	0 919 17	Серый (RAL 7035) \varnothing 40 максимум

Упак.	Кат. №	Кронштейны
1	0 358 02	Набор из 4 кронштейнов для крепления коробок к стенам

Упак.	Кат. №	Петли для коробок
1	0 358 00	Набор из 2 петель (RAL 7016) для коробок от 130 x 130 до 270 x 170 включительно
1	0 358 01	Для коробок 310 x 240 и 360 x 270

Упак.	Кат. №	Металлические монтажные платы толщиной 1,5 мм
5	0 358 10	Для коробок: 130 x 130 мм
5	0 358 11	155 x 110 мм
5	0 358 12	180 x 140 мм
5	0 358 13	220 x 170 мм
5	0 358 14	270 x 170 мм
5	0 358 15	310 x 240 мм
5	0 358 16	360 x 270 мм

⁽¹⁾ Внутренние габаритные размеры